

Diario del Museo del Naípe

Oropesa del Mar (Castellón) - Marzo de 2011

Nº 2

Entre muchas de las personas que nos visitan en el Museo del Naípe y al acabar el recorrido guiado que hacemos a través de nuestro espacio, se produce un brote de recuerdos de vivencias de su niñez o juventud relacionadas con las cartas. Uno de los casos más originales fue el de una extremeña que solicitó una baraja española, se puso a ordenarla y con la ayuda de los Ases y las Figuras nos recitó un poema que cuando era niña se lo contaba su abuelo en Navaconcejo del Valle, localidad del Valle del Jerte en Cáceres.



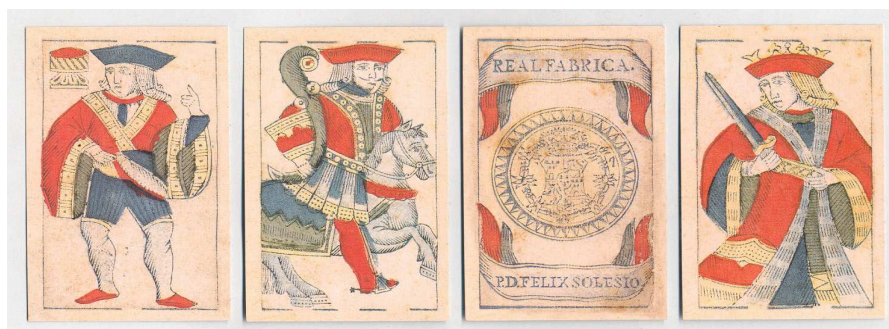
Marisa Munuera junto a unos amigos, prepara las cartas, para recitar el verso aprendido de su abuelo Felipe.

el verso del abuelo Felipe

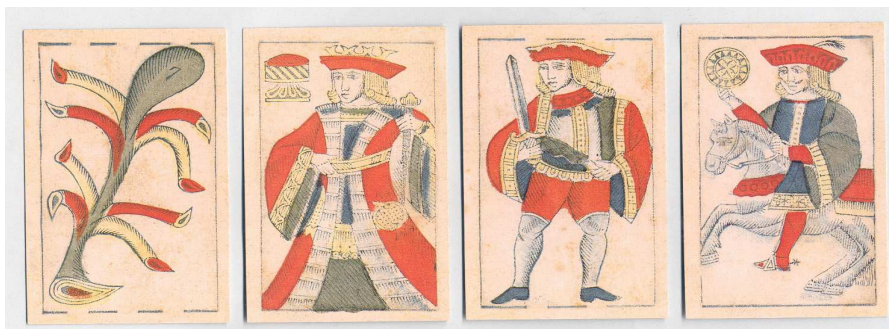
El rey poderoso
al lado de una
sierpe está, un
caballero con su
copa y de palo
una mujer



Toma mujer esta
copa, que con mi
maza y caballo te he
de regalar un
doblón que el Rey
valiente me ha
dado.



Al pie del pino, a
una fuente un rey
baja a beber
sediento, una mujer
se lo impide y un
caballero le ofrece
dinero



Un caballero
valiente, a una
mujer da dinero y el
rey cobarde le
ofrece un vasito de
agua lleno.

